



LMO

Att.: Christian Bach Knudsen

cbk@lmo.dk

### **Afgørelse om, at der ikke skal udarbejdes en miljøvurderingsrapport for plantning af skov på Ndr. Troelstrupvej 3B, 9632 Møldrup**

**Dato: 14-05-2018**

Viborg Kommune har den 4. maj 2018 modtaget din anmeldelse om skovplantning på ca. 3,3 ha af ejendommen Ndr. Troelstrupvej 3B, 9632 Møldrup.

Sagsnr.: 17/63905  
Sagsbehandler: bkb

#### **Afgørelse**

Viborg Kommune meddeler hermed, at den anmeldte skovplantning ikke kræver miljøvurdering. Afgørelsen er truffet i henhold til Bekendtgørelse nr. 448 af 10. maj 2017 (Bekendtgørelse om miljøvurdering af planer og programmer og af konkrete projekter (VVM)).

Direkte tlf.: 87 87 55 64  
Direkte e-mail: bkb@viborg.dk

I medfør af bekendtgørelsen skal kommunen efter modtagelse af en anmeldelse af anlæg omfattet af bekendtgørelsens bilag 2 vurdere, om anlægget på grund af dets art, dimensioner eller placering må antages at kunne få en væsentlig indvirkning på miljøet, så der skal udarbejdes en miljørapport.

Det ansøgte er omfattet af bilag 2 i miljøvurderings-bekendtgørelsen (pkt. 1d). Kommunen skal foretage en screening for at afgøre om det ansøgte må kunne antages at få væsentlig indvirkning på miljøet.

Ifølge § 36 skal en afgørelse om, at der ikke er miljøvurderings-pligt, offentliggøres. Miljøvurderings-afgørelsen bliver sammen med anmeldelsen offentliggjort på kommunens hjemmeside [www.viborg.dk](http://www.viborg.dk), den 15. maj 2018.

Afgørelsen er en afgørelse om, at projektet ikke skal igennem en miljøvurderings-proces. Hvis det anmeldte projekt ændres, skal ændringen anmeldes til kommunen, der skal vurdere, om ændringen skal miljøvurderes.

#### **Beskrivelse af projektet**

Anlægget består af plantning af ca. 3,3 ha skov på den nævnte ejendom. Arealet er p.t. dyrkede landbrugsarealer på en landbrugsejendom.

#### **Vurdering af projektets indvirkning på miljøet**

Kommunen vurderer, at det anmeldte anlæg ikke vil medføre sådanne påvirkninger af omgivelserne, at der skal udarbejdes en miljøvurderingsrapport.

Kommunen lægger i sin vurdering især vægt på, at skovprojektet holder afstand til Simested Å. Kommunen bemærker til skemaets pkt. 25, at projektet ikke er inden for åbeskyttelseslinje og derfor ikke kræver dispensation.

#### **Yderligere oplysninger**

Der er med denne afgørelse ikke taget stilling til anden lovgivning, og afgørelsen tilsidesætter ikke eventuelle servitutter og privatretlige aftaler.

Kommunen meddelte den 2. maj 2018 afgørelser vedrørende åbeskyttelseslinje og kommuneplanens udpegning af arealer, hvor skovtilplantning er uønsket.

### **Klagevejledning**

I henhold til miljøvurderingslovens § 49 kan afgørelser truffet i henhold til § 21 påklages til Miljø- og Fødevarerklagenævnet for så vidt angår *retlige* spørgsmål. Klageberettigede er enhver med retlig interesse i sagens udfald, landsdækkende foreninger og organisationer, der som hovedformål har beskyttelsen af natur og miljø eller varetagelse af væsentlige brugerinteresser indenfor arealanvendelse.

Du klager via Klageportalen, som du finder et link til på Miljø- og Fødevarerklagenævnets hjemmeside [www.nmkn.dk](http://www.nmkn.dk). Her kan du også læse mere om klagenævnets sagsbehandling. Klageportalen ligger på [www.borger.dk](http://www.borger.dk) og [www.virk.dk](http://www.virk.dk), hvor du logger på med NEM-ID. Klagen sendes automatisk gennem Klageportalen til kommunen. En klage er indgivet, når den er tilgængelig for kommunen i Klageportalen. Når du klager, skal du betale et gebyr med betalingskort i Klageportalen.

Klagenævnet skal som udgangspunkt afvise en klage, der kommer uden om Klageportalen. Hvis du på grund af særlige forhold ønsker at blive fritaget for at bruge Klageportalen, skal du sende en begrundet anmodning til kommunen. Kommunen videregiver herefter anmodningen til klagenævnet, som afgør, om anmodningen kan imødekommes.

### **Søgsmål**

Hvis du vil indbringe afgørelsen for domstolene, skal dette ske inden 6 måneder fra afgørelsens modtagelse.

Har du spørgsmål, kan du kontakte mig på telefon eller e-mail.

### **Bilag:**

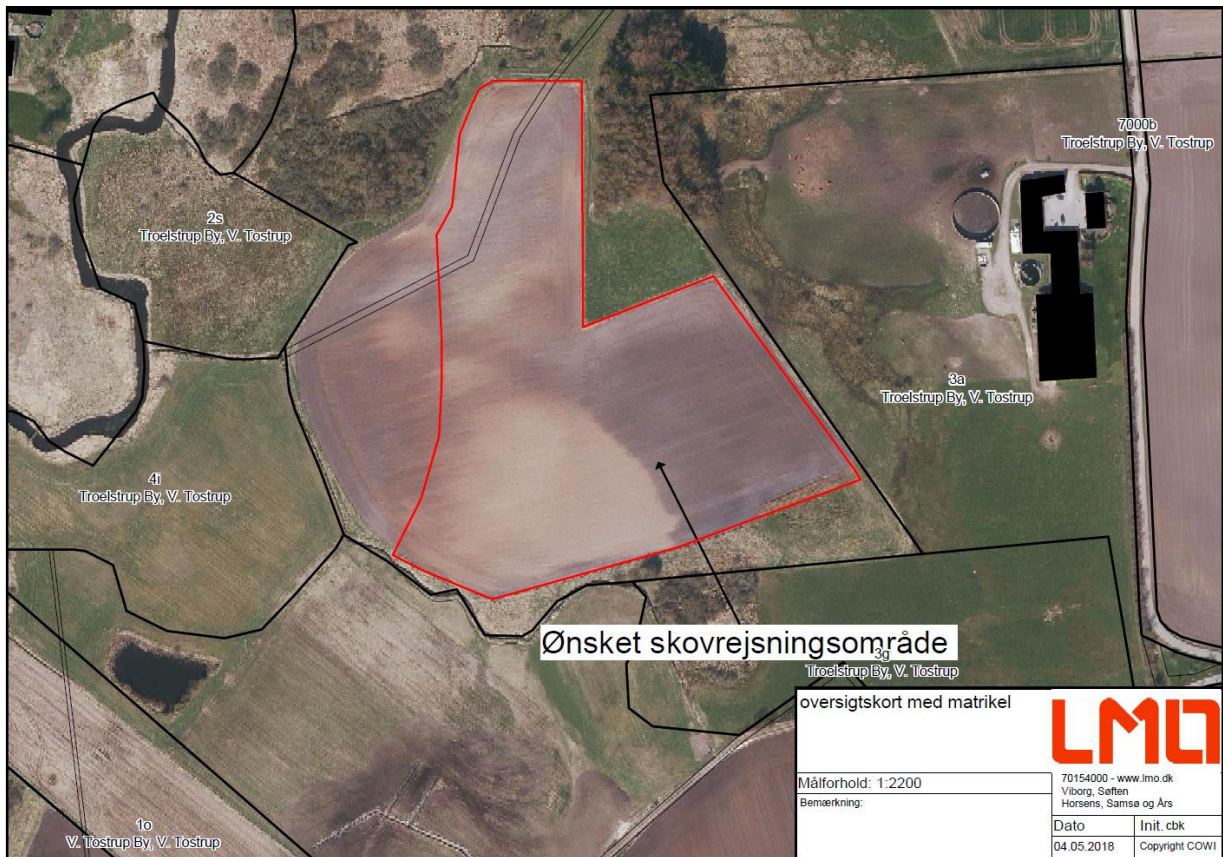
- Oversigtskort
- Ansøgning

### **Kopi af dette brev og bilag er sendt til:**

- Elisabeth Schmidt, [ama@jemtex.dk](mailto:ama@jemtex.dk)
- Danmarks Naturfredningsforening, [dnviborg-sager@dn.dk](mailto:dnviborg-sager@dn.dk)
- Friluftsrådet LimfjordSyd, [ajj-7600@webspeed.dk](mailto:ajj-7600@webspeed.dk)
- Dansk Ornitologisk Forening, [natur@dof.dk](mailto:natur@dof.dk) og [viborg@dof.dk](mailto:viborg@dof.dk)
- Viborg Museum, [oldtid@viborg.dk](mailto:oldtid@viborg.dk)

Med venlig hilsen

Birgit Balle  
Landinspektør



### Anmeldeskema

Bekendtgørelse nr. 1832 af 16. december 2015 om vurdering af visse offentlige og private anlægs virkning på miljøet (VVM) i medfør af lov om planlægning

Basisoplysninger	Tekst		
Projektbeskrivelse (kan vedlægges)	Skovrejsning		
Navn, adresse, telefonnr. og e-mail på bygherre	Elisabeth Schmidt, Kallestrupvej 86, 9632 Møldrup		
Navn, adresse, telefonnr. og e-mail på kontaktperson	Christian Bach Knudsen, LMO, Asmildklostervej 11, 8800 Viborg, Mobil nr. 2087 3134		
Projektets adresse, matr. nr. og ejerlav	Ndr. Troelstrupvej 3, 3m Troelstrup By, V. Tostrup		
Projektet berører følgende kommune eller kommuner (omfatter såvel den eller de kommuner, som projektet er placeret i, som den eller de kommuner, hvis miljø kan tænkes påvirket af projektet)	Viborg		
Oversigtskort i målestok eks. 1:50.000 – Målestok angives	1:2.200		
Kortbilag i målestok 1:10.000 eller 1:5.000 med indtegning af anlægget og projektet (vedlægges dog ikke for strækingsanlæg)	Målestok angives: 1:2.200		
<b>Forholdet til VVM reglerne</b>	<b>Ja</b>	<b>Nej</b>	
Er projektet opført på bilag 1 til denne bekendtgørelse		X	Hvis ja, er der obligatorisk VVM-pligtigt. Angiv punktet på bilag 1:
Er projektet opført på bilag 2 til denne bekendtgørelse	X		Hvis ja, angiv punktet på bilag 2: Punkt 1d

Projektets karakteristika	Tekst		
1. Hvis bygherren ikke er ejer af de arealer, som projektet omfatter angives navn og adresse på de eller den pågældende ejer, matr. nr og ejerlav			
2. Arealanvendelse efter projektets realisering Det fremtidige samlede bebyggede areal i m <sup>2</sup> Det fremtidige samlede befa-stede areal i m <sup>2</sup>	Skov		
3. Projektets areal og volumenmæssige udformning Er der behov for grundvandssænkning i forbindelse med projektet og i givet fald hvor meget i m	Skov på ca. 3,3 ha. Ej behov for grundvandssænkning		

Projektets samlede grundareal angivet i ha eller m <sup>2</sup> Projektets bebyggede areal i m <sup>2</sup> Projektets nye befæstede areal i m <sup>2</sup> Projektets samlede bygningsmasse i m <sup>3</sup> Projektets maksimale bygningshøjde i m	
4. Projektets behov for råstoffer i anlægsperioden Råstofforbrug i anlægsperioden på type og mængde: Vand- mængde i anlægsperioden Affaldstype og mængder i anlægsperioden Spildevand – mængde og type i anlægsperioden Håndtering af regnvand i anlægsperioden Anlægsperioden angivet som mm/åå – mm/åå	Ej relevant

Projektets karakteristika	Tekst
5. Projektets kapacitet for så vidt angår flow ind og ud samt angivelse af placering og opbevaring på kortbilag af råstoffet/produktet i driftsfasen: Råstoffer – type og mængde i driftsfasen Mellemprodukter – type og mængde i driftsfasen Færdigvarer – type og mængde i driftsfasen Vand – mængde i driftsfasen	Ej relevant
6. Affaldstype og årlige mængder, som følge af projektet i driftsfasen: Farligt affald: Andet affald: Spildevand til renselanlæg: Spildevand med direkte udledning til vandløb, sø, hav: Håndtering af regnvand:	Ej relevant

Projektets karakteristika	Ja	Nej	Tekst
7. Forudsætter projektet etablering af selvstændig vandforsyning?		X	
8. Er anlægget eller dele af anlægget omfattet af standardvilkår?		X	Hvis »ja« angiv hvilke. Hvis »nej« gå til punkt 10

9. Vil anlægget kunne overholde alle de angivne standardvilkår?	X		Hvis »nej« angives og begrundes hvilke vilkår, der ikke vil kunne overholdes.
10. Er anlægget eller dele af anlægget omfattet af BREF-dokumenter?		X	Hvis »ja« angiv hvilke. Hvis »nej« gå til pkt. 12.
11. Vil anlægget kunne overholde de angivne BREF-dokumenter?	X		Hvis »nej« angives og begrundes hvilke BREF-dokumenter, der ikke vil kunne overholdes.
12. Er anlægget eller dele af anlægget omfattet af BAT-konklusioner?		X	Hvis »ja« angiv hvilke. Hvis »nej« gå til punkt 14.

Projektets karakteristika	Ja	Nej	Tekst
13. Vil anlægget kunne overholde de angivne BAT-konklusioner?	X		Hvis »nej« angives og begrundes hvilke BAT-konklusioner, der ikke vil kunne overholdes.
14. Er projektet omfattet af en eller flere af Miljøstyrelsens vejledninger eller bekendtgørelser om støj?		X	Hvis »ja« angives navn og nr. på den eller de pågældende vejledninger eller bekendtgørelser. . Hvis »nej« gå til pkt. 17.
15. Vil anlægsarbejdet kunne overholde de vejledende grænseværdier for støj og vibrationer?	X		Hvis »nej« angives overskridelsens omfang og begrundelse for overskridelsen
16. Vil det samlede anlæg, når projektet er udført, kunne overholde de vejledende grænseværdier for støj og vibrationer?	X		Hvis »nej« angives overskridelsens omfang og begrundelse for overskridelsen
17. Er projektet omfattet Miljøstyrelsens vejledninger, regler og bekendtgørelser om luftforurening?		X	Hvis »ja« angives navn og nr. på den eller de pågældende vejledninger, regler eller bekendtgørelser. Hvis »nej« gå til pkt. 20.
18. Vil anlægsarbejdet kunne overholde de vejledende grænseværdier for luftforurening?	X		Hvis »Nej« angives overskridelsens omfang og begrundelse for overskridelsen.
19. Vil det samlede anlæg kunne overholde de vejledende grænseværdier for luftforurening?	X		Hvis »Nej« angives overskridelsens omfang og begrundelse for overskridelsen.
20. Vil projektet give anledning til støvgener eller øgede støvgener i anlægsperioden? i driftsfasen?		X	Hvis »ja« angives omfang og forventet udbredelse.

Projektets karakteristika	Ja	Nej	Tekst
21. Vil projektet give anledning til lugtgener eller øgede lugtgener i anlægsperioden? i driftsfasen?		X	Hvis »ja« angives omfang og forventet udbredelse.
22. Vil anlægget som følge af projektet have behov for belysning som i aften og nattimer vil kunne oplyse naboarealer og omgivelserne i anlægsperioden? i driftsfasen?		X	Hvis »ja« angives og begrundes omfanget.

23. Er anlægget omfattet af risikobekendtgørelsen, jf. bekendtgørelse om kontrol med risikoen for større uheld med farlige stoffer nr. 1666 af 14. december 2006?		X	
---	--	---	--

Projektets placering	Ja	Nej	Tekst
24. Kan projektet rummes inden for lokalplanens generelle formål?	X		Hvis »nej«, angiv hvorfor:
25. Forudsætter projektet dispensation fra gældende bygge- og beskyttelseslinjer?	X		Hvis »ja« angiv hvilke: en del projektområdet berøres af en åbnesskyttelseslinje og en del af projektområdet hvor skov er uønsket, se i øvrigt ansøgningen om skovrejsning for yderligere oplysninger.
26. Indebærer projektet behov for at begrænse anvendelsen af naboarealer?		X	
27. Vil projektet kunne udgøre en hindring for anvendelsen af udlagte råstofområder?		X	
28. Er projektet tænkt placeret indenfor kystnærhedszonen?		X	

Projektets placering	Ja	Nej	Tekst
29. Forudsætter projektet rydning af skov? (skov er et bevokset areal med træer, som danner eller indenfor et rimeligt tidsrum ville danne sluttet skov af højstammede træer, og arealet er større end ½ ha og mere end 20 m bredt.)		X	
30. Vil projektet være i strid med eller til hinder for realiseringen af en rejst fredningssag?		X	
31. Afstanden fra projektet i luftlinje til nærmeste beskyttede naturtype i henhold til naturbeskyttelseslovens § 3.			Dele af skoven vil komme til at ligge op til §3 natur
32. Rummer § 3 området beskyttede arter og i givet fald hvilke?		X	Der er ikke kendskab til beskyttede arter i de dele.
33. Afstanden fra projektet i luftlinje til nærmeste fredede område.			Skovrejsningsområdet ligger op til Simested Å fredning.
34. Afstanden fra projektet i luftlinje til nærmeste Habitatområde (Natura 2000 områder, fuglebeskyttelsesområder og Ramsarområder).			Dele af skoven vil komme til at ligge op til Natura 2000 området Lovns Bredning nm.
35. Vil det samlede anlæg som følge af projektet kunne overholde kvalitetskravene for vandområder og krav til udledning af forurenende stoffer til vandløb, søer eller havet, jf. bekendtgørelse nr. 1022 af 25. august 2010 og bekendtgørelse nr. 1339 af 21. december 2011 samt kvalitetsmålsætningen i vandplanen?	X		
36. Er projektet placeret i et område med særlige drikkevandinteresser?		X	
37. Er projektet placeret i et område med registreret jordforurening?		X	

Projektets placering	Ja	Nej	Tekst
38. Er der andre lignende anlæg eller aktiviteter i området, der sammen med det ansøgte må forventes at kunne medføre en øget samlet påvirkning af miljøet (Kumulative forhold)?		X	
39. Vil den forventede miljøpåvirkning kunne berøre nabolande?		X	
40. En beskrivelse af de påtænkte foranstaltninger med henblik på at undgå, forebygge eller begrænse væsentlige skadelige virkninger for miljøet?			

41. Undertegnede erklærer herved på tro og love rigtigheden af ovenstående oplysninger.

Dato: \_\_\_\_\_ Bygherre/anmelder: \_\_\_\_\_

### Vejledning

Skemaet udfyldes af bygherren eller dennes rådgiver baseret på bygherrens viden om eget projekt sammenholdt med de oplysninger og vejledninger, der henvises til i skemaet. Det forudsættes således, at bygherren eller dennes rådgiver er fortrolig med den miljølovgivning, som projektet omfattes af. Bygherren skal ikke gennem præcise beregninger angive projektets forventede påvirkninger men alene tage stilling til overholdelsen af vejledende grænseværdier og angivne miljøforhold baseret på de oplysninger, der kan hentes på offentlige hjemmesider.

Farverne »rød/gul/grøn« angiver, hvorvidt det pågældende tema kan antages at kunne medføre, at projektet vurderes at kunne påvirke miljøet væsentligt og dermed være VVM-pligtigt. »Rød« angiver en stor sandsynlighed for VVM-pligt og »grøn« en minimal sandsynlighed for VVM-pligt. Hvis feltet er sort, kan spørgsmålet ikke besvares med ja eller nej. VVM-pligten afgøres dog af VVM-myndigheden. I de fleste tilfælde vil kommunen være VVM-myndighed.

Bygherres eller dennes rådgivers udfyldelse af skemaet er omfattet af straffelovens § 161 om strafansvar ved afgivelse af urigtige oplysninger til en offentlig myndighed.