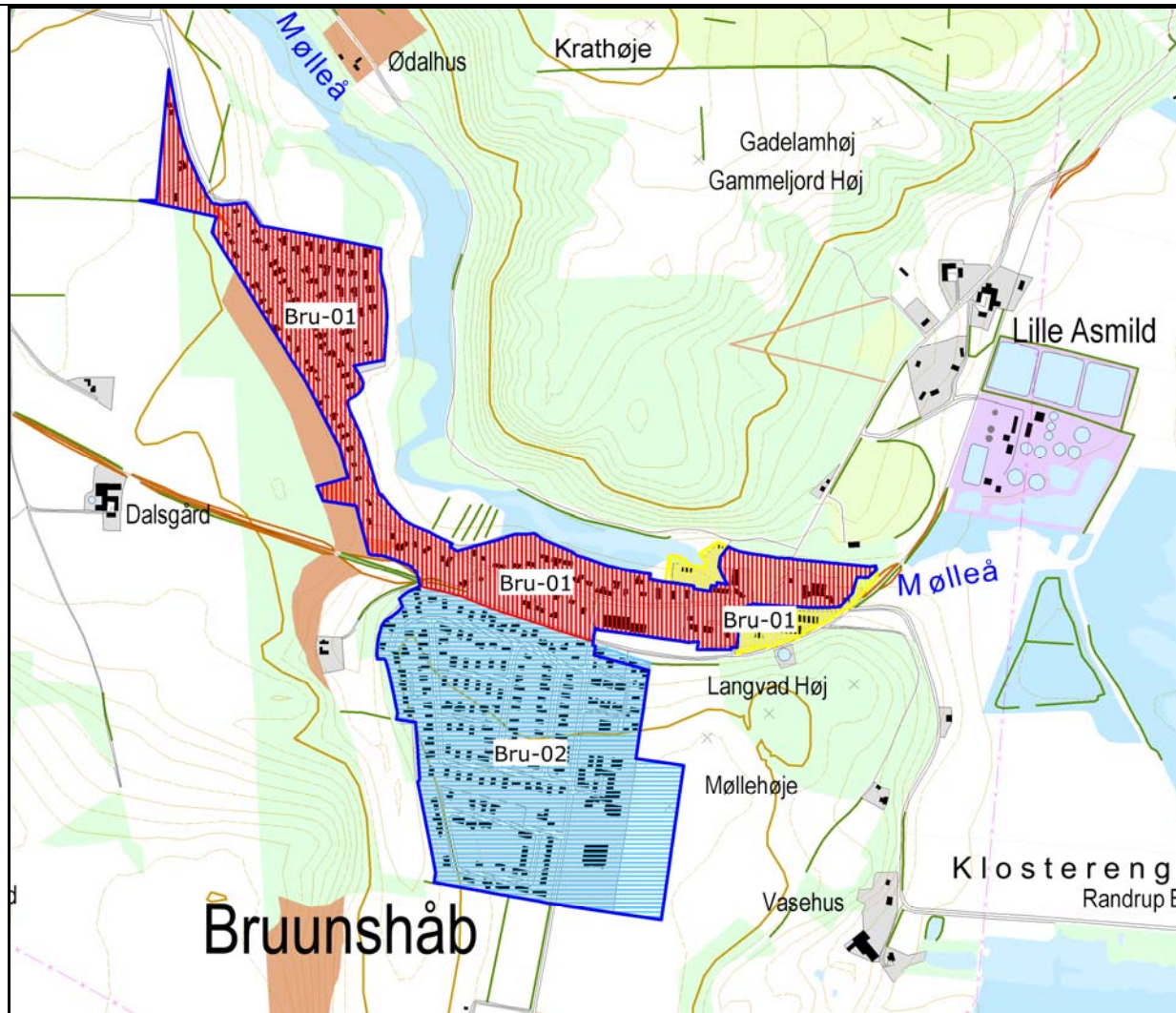


Bruunshåb

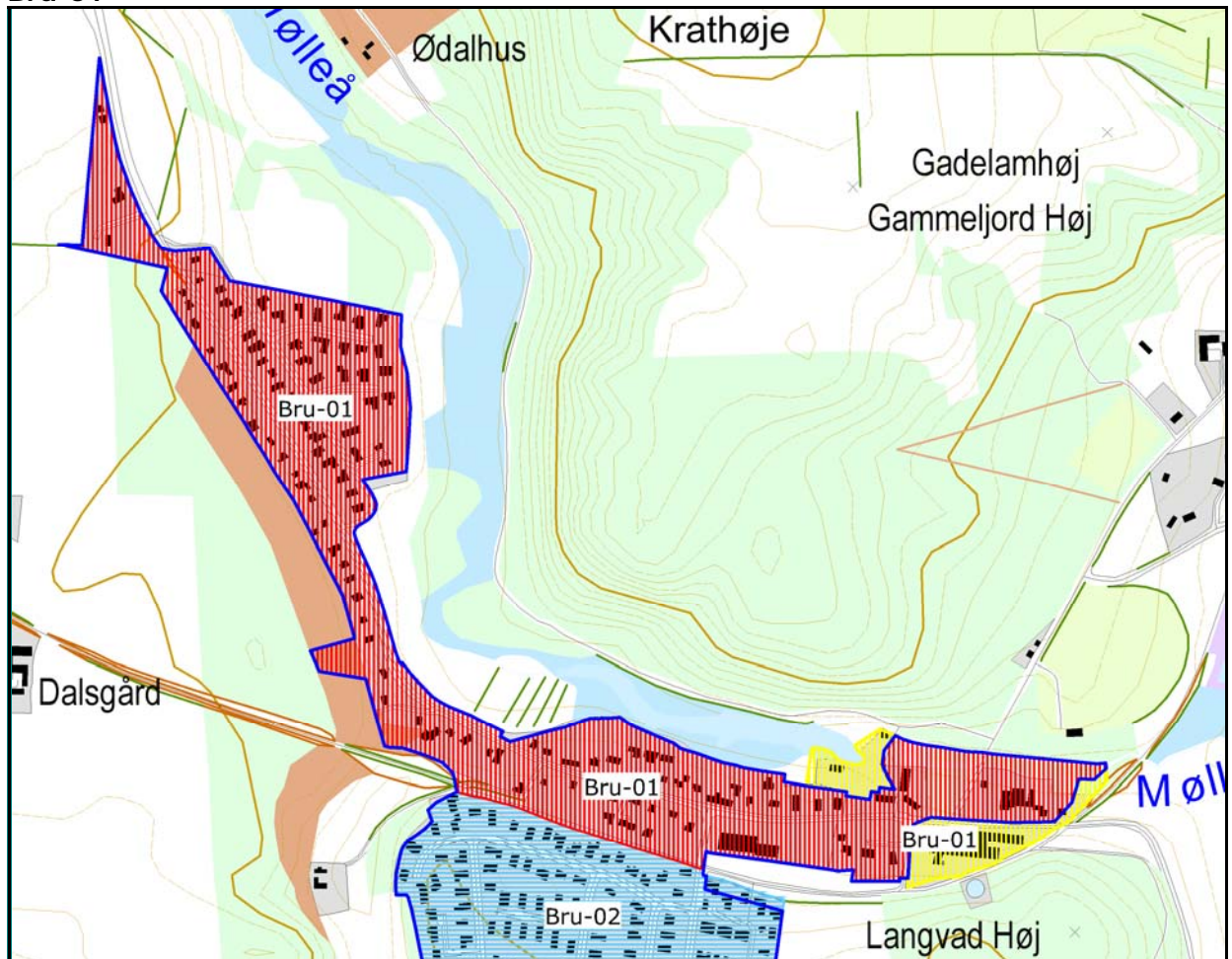


Oversigtskort over Bruunshåb

Rød = områdeklassificeret. **Lys blå** = undtaget fra områdeklassificering.

Gul = inddraget i områdeklassificeringen. **Mørk blå** = byzone.

Bru-01



Rød = områdeklassificeret. **Lys blå** = undtaget fra områdeklassificering.
Gul = inddraget i områdeklassificeringen. **Mørk blå** = byzone.

Område Bru-01

Beskrivelse

Bru-01 er områdeklassificeret.

Alder

En stor del af området blev bebygget inden 1954.

Størrelse

Området er 21,5 ha.

Anvendelsehistorie

Området anvendes til boliger og erhverv.

Gennemgang af historiske planer, topografiske kort og luftfotos viser, at anvendelsen har været ensartet siden området blev bebygget.

Forureningsoplysninger

I området er der registreret enkelte virksomheder, der på baggrund af branchekendskab vurderes at være potentielt diffust forurenende.

(fortsættes)

Bru-01
(fortsat)

Der er registreret enkelte forurenede eller potentielt forurenede lokaliteter i området.

Opfyldning

Området er beliggende i et kuperet terræn, og der kan have været foregået opfyldning i forbindelse med opførelse af enkelte bygninger.

Trafikanlæg

Der er ikke større veje eller trafikanlæg i området, men der indgår en nedlagt jernbanestrækning i den sydlige del af området.

Samlet vurdering

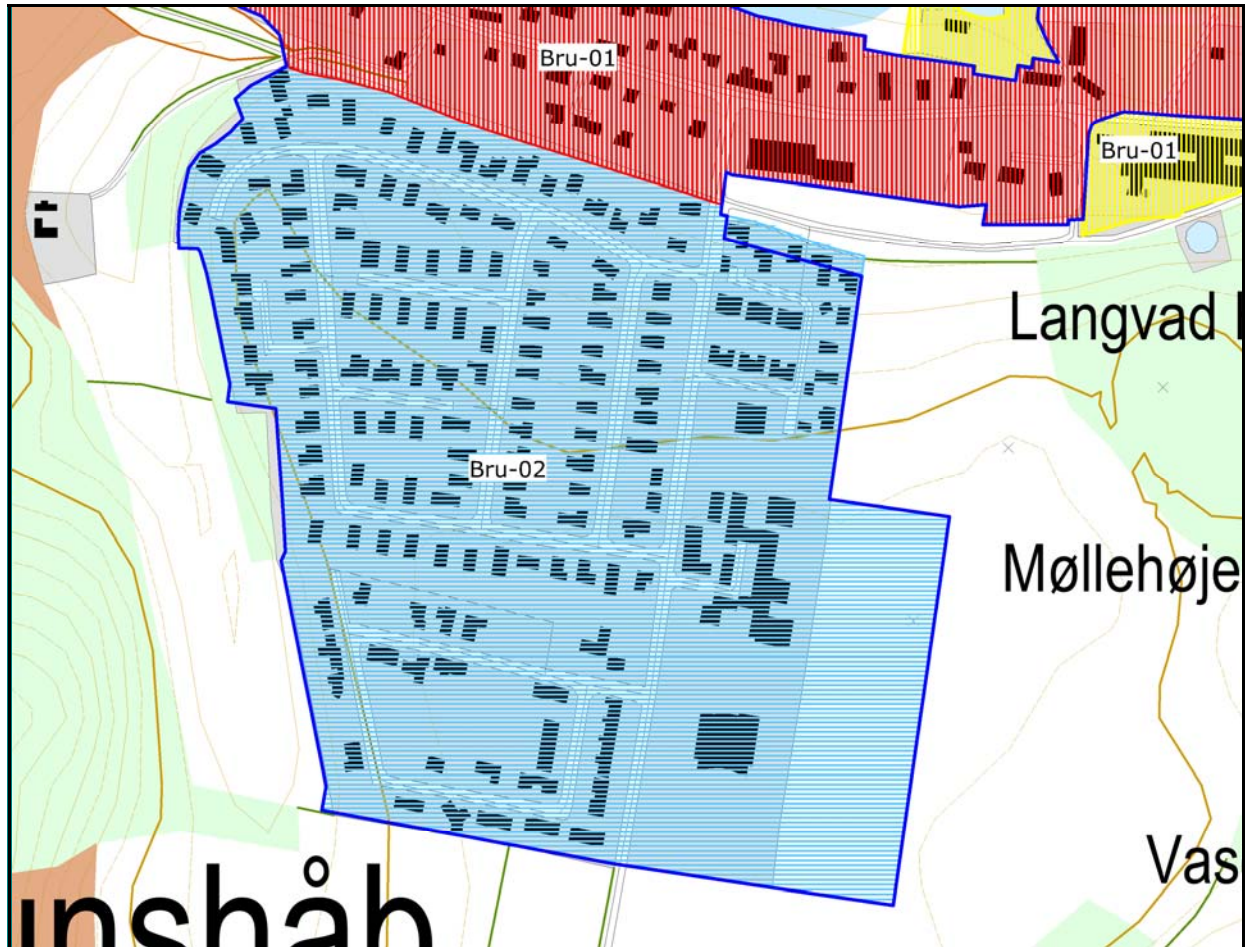
Området er et ældre blandet bolig- og erhvervsområde, der dækker den oprindelige by. Bebyggelsens alder og anvendelse betyder, at overfladejorden kan have været udsat for længerevarende påvirkning fra diffuse forureningskilder i form af trafik og anvendelse af faste brændsler. Dette medfører risiko for, at området generelt er diffust forurenede.

Diffus forurening fra virksomheder, den nedlagte jernbanestrækning og eventuelle opfyldningsmaterialer kan ligeledes have påvirket overfladejordens forureningsgrad i området.

Der er ikke oplysninger, der giver en rimelig sikkerhed for at jorden i området generelt er ren.

Området forbliver områdeklassificeret. En del af området ligger udenfor byzonen, og dette areal inddrages i områdeklassificeringen.

Bru-02



Rød = områdeklassificeret. **Lys blå** = undtaget fra områdeklassificering.
Gul = inddraget i områdeklassificeringen. **Mørk blå** = byzone.

Område Bru-02

Beskrivelse

Bru-02 undtages fra områdeklassificeringen.

Alder

Området er bebygget løbende fra 1960'rne og frem.

Størrelse

Området er 24,3 ha.

Anvendelsehistorie

Området anvendes til boliger og skole. Gennemgang af historiske planer, topografiske kort og luftfotos viser, at anvendelsen har været ensartet siden området blev bebygget.

Forureningsoplysninger

Der er i området ikke registreret virksomheder, der vurderes at være potentielt diffust forurenende.

(fortsættes) Der er ikke registreret forurenede eller potentielt forurenede lokaliteter i området.

Bru-02
(fortsat)

Opfyldning

Dele af området er beliggende i kuperet terræn, og der kan være foregået opfyldning i forbindelse med opførelse af flere bygninger.

Trafikanlæg

Der er ikke større veje eller trafikanlæg i området.

Samlet vurdering

Bebyggelsen er af yngre dato, og det vurderes, at aktiviteter i forbindelse med arealanvendelsen ikke er tilstrækkelig diffust forurenende til at sandsynliggøre en generel lettere forurening af området.

Det vurderes, at diffus forurening fra eventuelle opfyldningsmaterialer ikke har påvirket jordens forureningsgrad i området generelt.

Der er ikke oplysninger om virksomheder, forureninger eller trafikanlæg, der giver anledning til at antage, at området generelt er lettere forurenede.

Området undtages fra områdeklassificeringen.