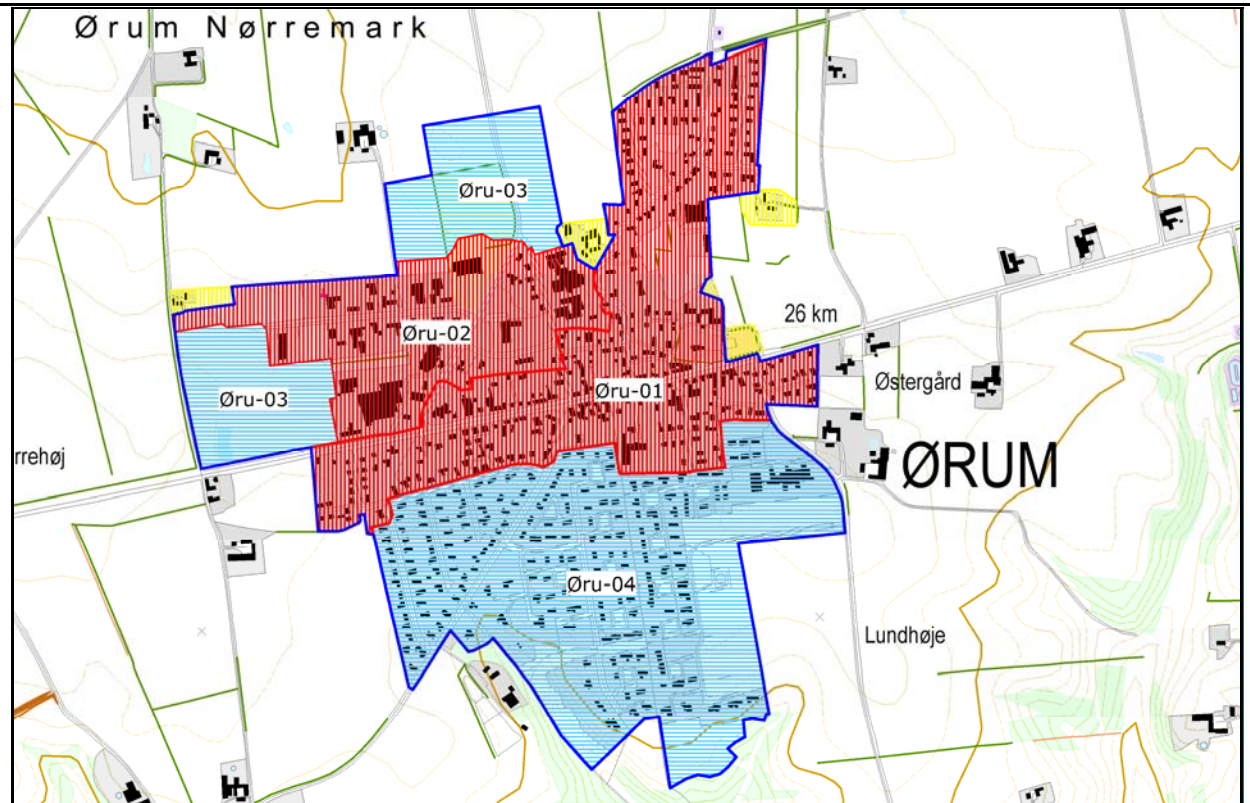


# Ørum

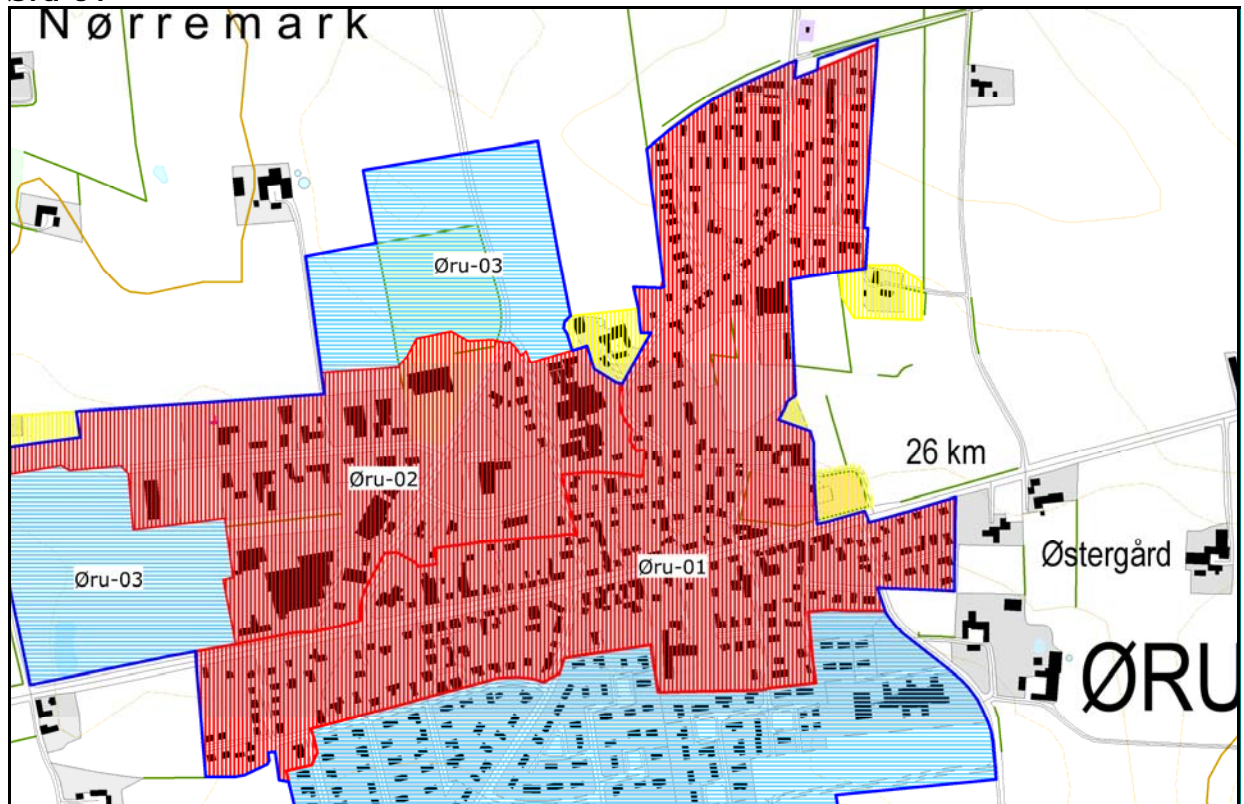


## Oversigtskort over Ørum

**Rød** = områdeklassificeret. **Lys blå** = undtaget fra områdeklassificering.

**Gul** = inddraget i områdeklassificeringen. **Mørk blå** = byzone.

Øru-01



**Rød** = områdeklassificeret. **Lys blå** = undtaget fra områdeklassificeringen.  
**Gul** = inddraget i områdeklassificeringen. **Mørk blå** = byzone.

**Område**  
**Øru-01**

**Beskrivelse**

Øru-01 er områdeklassificeret.

**Alder**

Størstedelen af området er bebygget før 1954.

**Størrelse**

Området er 37,0 ha.

**Anvendelsehistorie**

Området anvendes primært til boliger og centerformål.

Gennemgang af historiske planer, topografiske kort og luftfotos viser, at anvendelsen har været ensartet siden området blev bebygget.

**Forureningsoplysninger**

I området er der registreret enkelte virksomheder, der på baggrund af branchekendskab vurderes at være potentielt diffust forurenende.

(fortsættes) Der er registreret enkelte forurenede og potentielt forurenede lokaliteter i området.

**Øru-01**  
(fortsat)

### **Opfyldning**

En mindre del af området er beliggende på et tidligere engareal. Det vurderes, at opfyldning kan have fundet sted i forbindelse med byggeri i dette område.

### **Trafikanlæg**

Området gennemskæres af hovedvejen. Mindre dele af området gennemskæres af eller grænser op til en nedlagt jernbane.

### **Samlet vurdering**

Størstedelen af området er bebygget før 1954 og dækker den oprindelige bykerne.

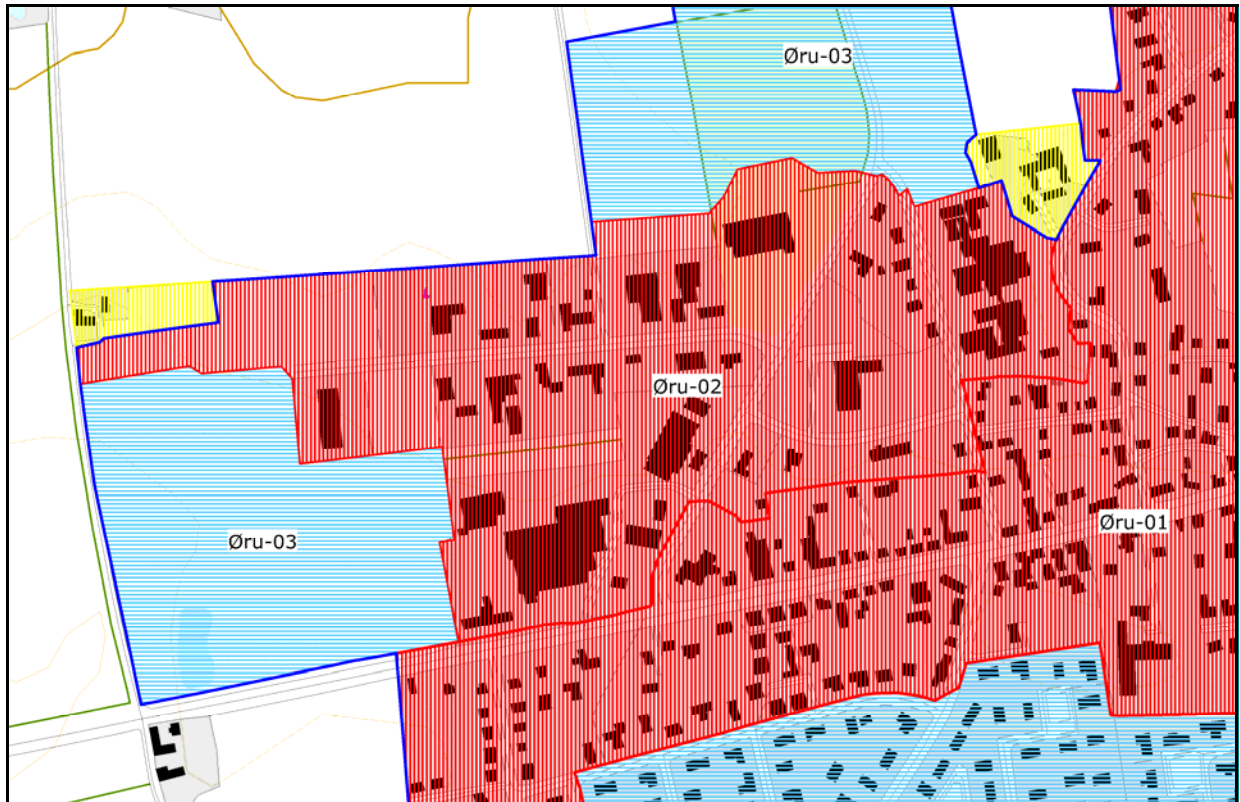
Bebyggelsens alder og anvendelse betyder, at overfladejorden kan have været udsat for længerevarende påvirkning fra diffuse forureningskilder i form af trafik og anvendelse af faste brændsler. Dette medfører risiko for, at området generelt er diffust forurennet.

Diffus forurening fra hovedvejen og eventuelle opfyldningsmaterialer vurderes at have påvirket overfladejordens forureningsgrad i en del af området.

Der er ikke oplysninger, der giver en rimelig sikkerhed for at jorden i området generelt er ren.

Området forbliver områdeklassificeret. En mindre del af området ligger udenfor byzonen, og dette areal inddrages i områdeklassificeringen.

## Øru-02



**Rød** = områdeklassificeret. **Lys blå** = undtaget fra områdeklassificeringen.  
**Gul** = inddraget i områdeklassificeringen. **Mørk blå** = byzone.

### Område Øru-02

#### Beskrivelse

Øru-02 er områdeklassificeret.

#### Alder

Området er bebygget løbende fra 1960'erne og frem.

#### Størrelse

Området er 19,1 ha.

#### Anvendelsehistorie

Området anvendes til industri.

#### Forureningsoplysninger

I området er der registreret mange virksomheder, der på baggrund af branchekendskab vurderes at være potentielt diffust forurenende.

Der er registreret flere potentielt forurenede lokaliteter i området.

#### Opfyldning

Der foreligger ikke oplysninger om nogen større udbredelse af opfyldningsmaterialer.

(fortsættes)

**Øru-02**  
(fortsat)

**Trafikanlæg**

Der er ikke større veje eller trafikanlæg i området, men en del af området gennemskæres af en nedlagt jernbane.

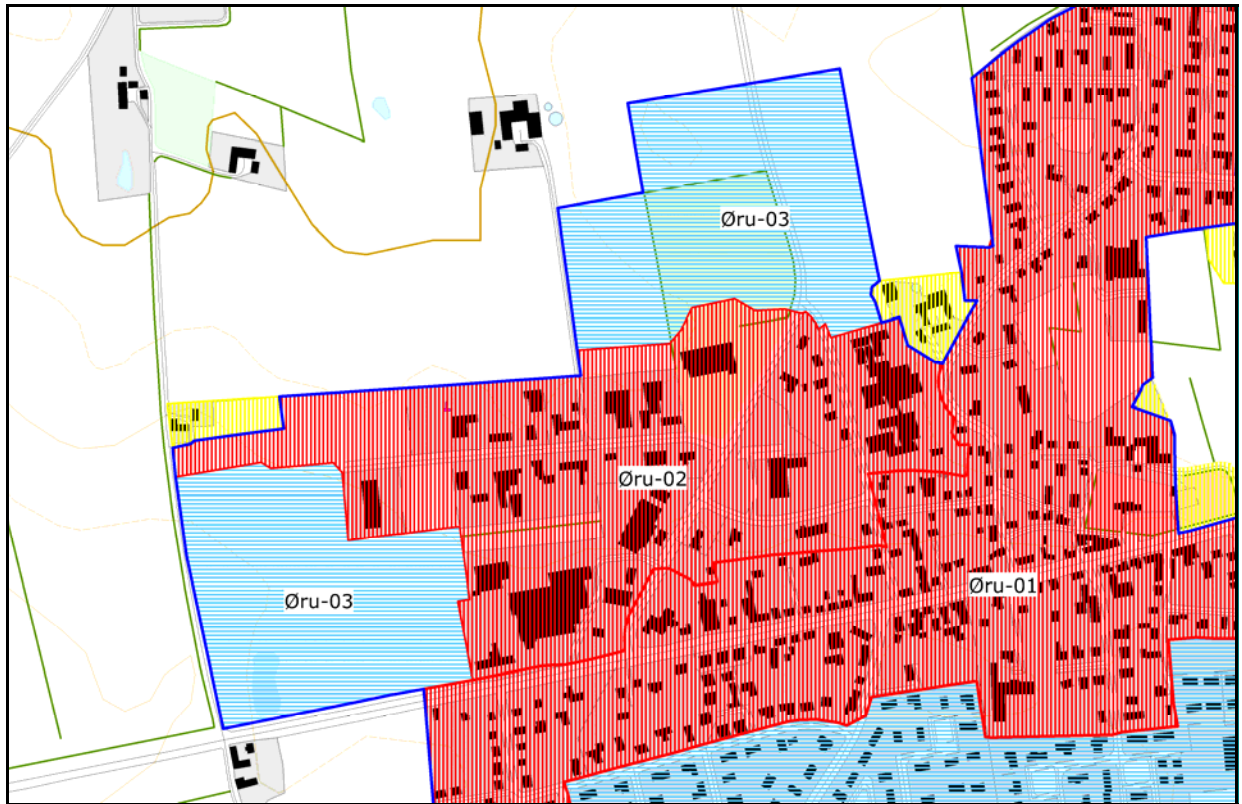
**Samlet vurdering**

Området er et ældre erhvervsområde med mange potentielt diffust forurenende virksomheder, hvilket giver anledning til at antage, at området generelt er lettere forurenede.

Der er ikke oplysninger, der giver en rimelig sikkerhed for at jorden i området generelt er ren.

Området forbliver områdeklassificeret. En mindre del af området ligger udenfor byzonen, og dette areal inddrages i områdeklassificeringen.

## Øru-03



**Rød** = områdeklassificeret. **Lys blå** = undtaget fra områdeklassificeringen.  
**Gul** = inddraget i områdeklassificeringen. **Mørk blå** = byzone.

### Område Øru-03

#### Beskrivelse

Øru-03 undtages fra områdeklassificeringen.

#### Alder

Området er ubebygget.

#### Størrelse

Området er 15,5 ha.

#### Anvendelsehistorie

Området anvendes til landbrug.

Gennemgang af historiske planer, topografiske kort og luftfotos viser, at området ikke tidligere har været bebygget.

#### Forureningsoplysninger

Der er i området ikke registreret virksomheder, der vurderes at være potentielt diffust forurenende.

(fortsættes) Der er ikke registreret forurenede eller potentielt forurenede lokaliteter i området.

**Øru-03**  
(fortsat)

**Opfyldning**

Der foreligger ikke oplysninger om nogen større udbredelse af opfyldningsmaterialer.

**Trafikanlæg**

Der er ikke større veje eller trafikanlæg i området, men en mindre del af området gennemskæres af en nedlagt jernbane.

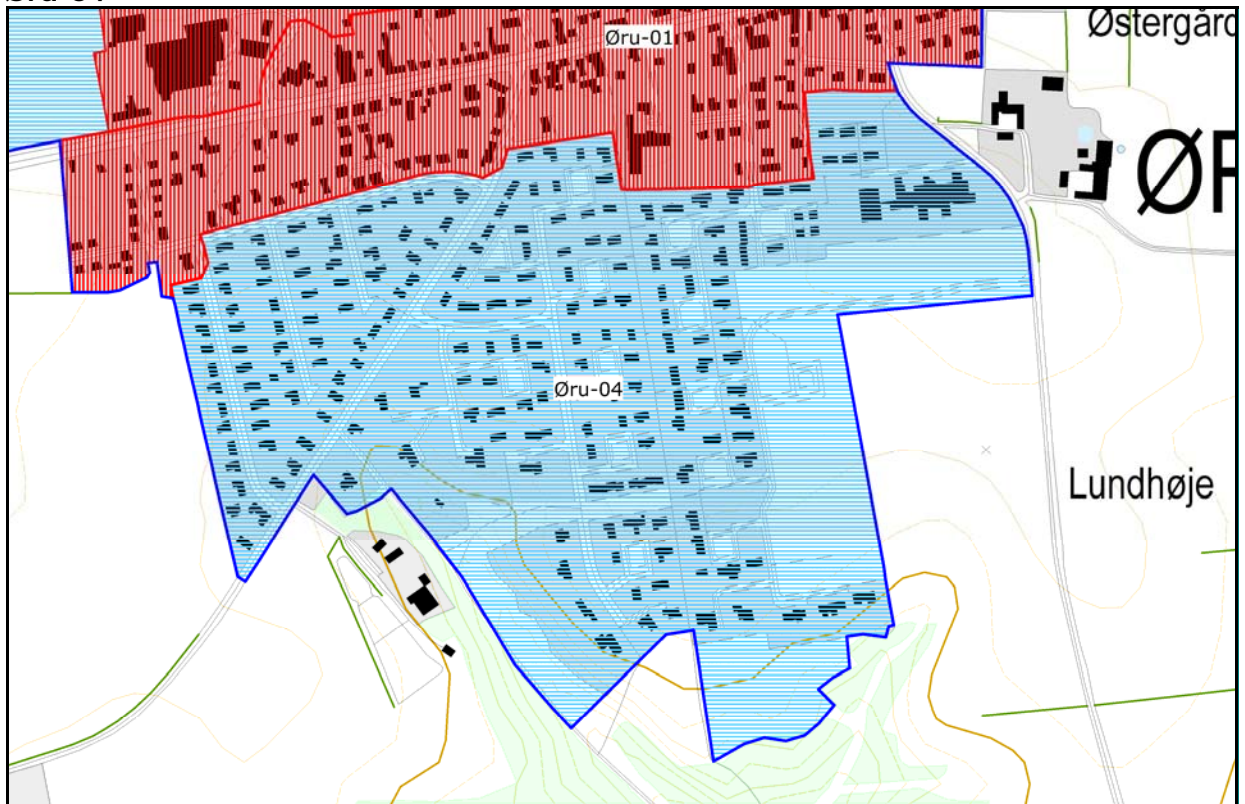
**Samlet vurdering**

Området er ubebygget, og aktiviteter i forbindelse med arealanvendelsen vurderes ikke at være tilstrækkelig diffust forurenende til at sandsynliggøre en generel lettere forurening af området.

Der er ikke oplysninger om virksomheder, forureninger, opfyldningsmaterialer eller trafikanlæg, der giver anledning til at antage, at området generelt er lettere forurenede.

Området undtages fra områdeklassificeringen.

## Øru-04



**Rød** = områdeklassificeret. **Lys blå** = undtaget fra områdeklassificeringen.  
**Gul** = inddraget i områdeklassificeringen. **Mørk blå** = byzone.

### Område Øru-04

#### Beskrivelse

Øru-04 undtages fra områdeklassificeringen.

#### Alder

Området er bebygget løbende fra 1960'erne og frem.

#### Størrelse

Området er 42,1 ha.

#### Anvendelsehistorie

Området anvendes primært til boliger.

Gennemgang af historiske planer, topografiske kort og luftfotos viser, at anvendelsen har været ensartet siden området blev bebygget.

#### Forureningsoplysninger

Der er i området ikke registreret virksomheder, der vurderes at være potentielt diffust forurenende.

(fortsættes) Der er ikke registreret forurenede eller potentielt forurenede lokaliteter i området.



**Øru-04**  
(fortsat)

**Opfyldning**

Der foreligger ikke oplysninger om nogen større udbredelse af opfyldningsmaterialer.

**Trafikanlæg**

Der er ikke større veje eller trafikanlæg i området.

**Samlet vurdering**

Bebyggelsen er af yngre dato, og aktiviteter i forbindelse med arealanvendelsen vurderes ikke at være tilstrækkelig diffust forurenende til at sandsynliggøre en generel lettere forurening af området.

Der er ikke oplysninger om virksomheder, forureninger, opfyldningsmaterialer eller trafikanlæg, der giver anledning til at antage, at området generelt er lettere forurenede.

Området undtages fra områdeklassificeringen.