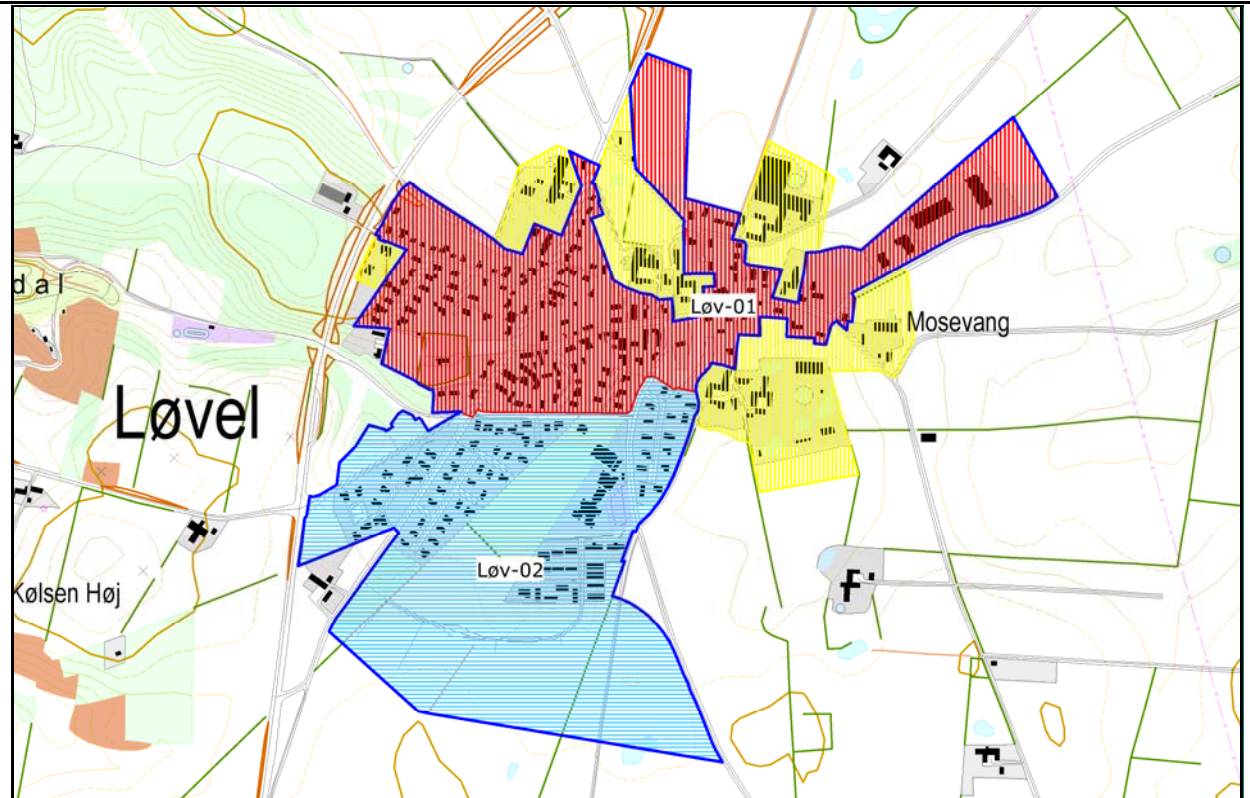


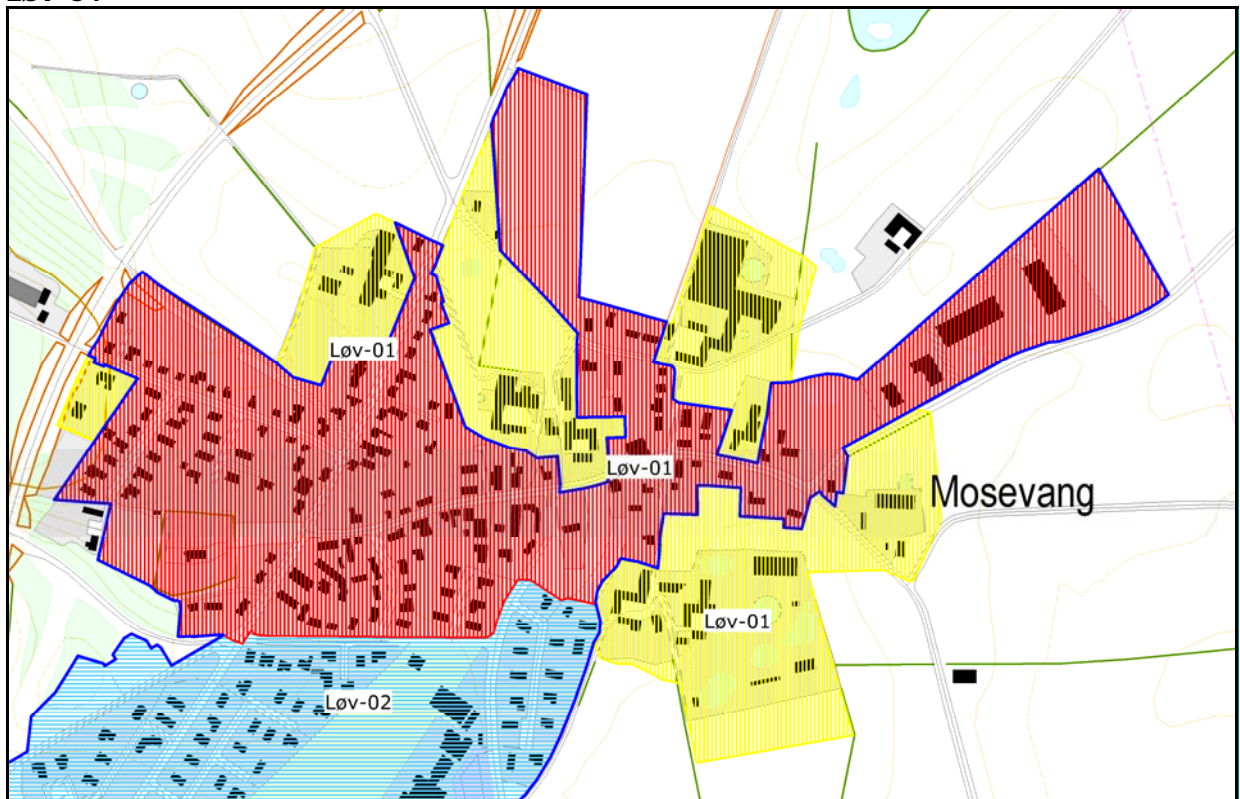
Løvel



Øversigtskort over Løvel

Rød = områdeklassificeret. **Lys blå** = undtaget fra områdeklassificering.
Gul = inddraget i områdeklassificering. **Mørk blå** = byzone.

Løv-01



Rød = områdeklassificeret. **Lys blå** = undtaget fra områdeklassificering.
Gul = inddraget i områdeklassificeringen. **Mørk blå** = byzone.

Område Løv-01

Beskrivelse

Løv-01 er områdeklassificeret.

Alder

Størstedelen af området er bebygget før 1954.

Størrelse

Området er 42,0 ha.

Anvendelsehistorie

Området anvendes til boliger og erhverv.

Gennemgang af historiske planer, topografiske kort og luftfotos viser, at anvendelsen har været ensartet siden området blev bebygget.

Forureningsoplysninger

I området er der registreret enkelte virksomheder, der på baggrund af branchekendskab vurderes at være potentielt diffust forurenende.

Der er registreret enkelte potentielt forurenede lokaliteter i området.

Opfyldning

Enkelte bygninger er beliggende i områder, hvor der tidligere har været grusgrav.

(fortsættes)

Løv-01
(fortsat)

Trafikanlæg

En mindre del af området grænser op til hovedvejen mod vest.

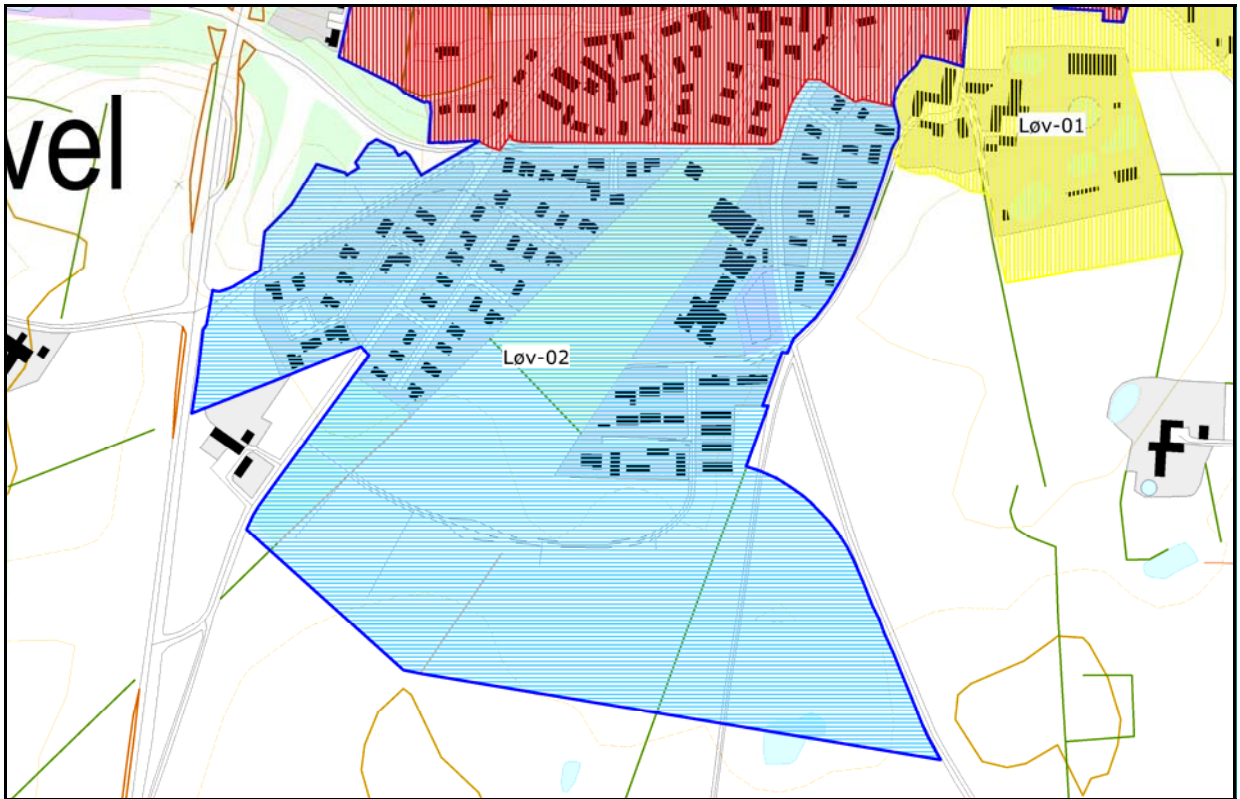
Samlet vurdering

Størstedelen af området er bebygget før 1954, og området dækker den oprindelige bykerne. Bebyggelsens alder og anvendelse betyder, at overfladejorden kan have været udsat for længerevarende påvirkning fra diffuse forureningskilder i form af trafik og anvendelse af faste brændsler. Dette medfører risiko for, at området generelt er diffust forurennet.

Der er ikke oplysninger, der giver en rimelig sikkerhed for at jorden i området generelt er ren.

Området forbliver områdeklassificeret. En del af området ligger udenfor byzonen, og dette areal inddrages i områdeklassificeringen.

Løv-02



Rød = områdeklassificeret. **Lys blå** = undtaget fra områdeklassificering.
Gul = inddraget i områdeklassificeringen. **Mørk blå** = byzone.

Område Løv-02'

Beskrivelse

Løv-02 undtages fra områdeklassificeringen.

Alder

Området er bebygget løbende fra 1960'erne og frem. En del af området er ubebygget.

Størrelse

Området er 30,9 ha.

Anvendelsehistorie

Området anvendes til boliger, skole og idrætsfaciliteter.

Gennemgang af historiske planer, topografiske kort og luftfotos viser, at anvendelsen har været ensartet siden området blev bebygget.

Forureningsoplysninger

I området er der registreret enkelte virksomheder, der på baggrund af branchekendskab vurderes at være potentielt diffust forurenende.

Der er ikke registreret forurenede eller potentielt forurenede lokaliteter i området.

Opfyldning

(fortsættes)

Der er en opfyldt grusgrav i området.

Løv-02
(fortsat)

Trafikanlæg

En mindre del af området grænser op til hovedvejen mod vest.

Samlet vurdering

Området er af nyere dato, og det vurderes, at aktiviteter i forbindelse med arealanvendelsen ikke er tilstrækkelig diffust forurenende til at sandsynliggøre en generel lettere forurening af området.

Der er ikke oplysninger om virksomheder, forureninger, opfyldningsmaterialer eller trafikanlæg, der giver anledning til at antage, at området generelt er lettere forurenede.

Området undtages fra områdeklassificeringen.