



# Vådområdeprojekter - Hvad skal lodsejere være opmærksom på?

Lodsejermøde Rævind Bæk  
v/ Ulla Plauborg, LMO, [ulp@lmo.dk](mailto:ulp@lmo.dk)

## Tilskud til 20-årig fastholdelse af vådområder

- Formål
  - Kompensere for omkostninger og tab af indkomst, som følge af restriktioner og forpligtigelser for arealer, der indgår i vådområdeprojektet.
- Hvem kan søge?
  - Ejere og forpagtere af arealer, der indgår i vådområdeprojektet
  - Der kan **ikke** søges på arealer, som er opkøbt af stat og videresolgt i forbindelse med projektet – de er kompenseret gennem jordprisen.

## Hvad kan du få i tilskud?

	Arealets status i referenceåret* (anmeldt i Fællesskemaet)	Tilskudssats kr./ha/år i 20 år
1	Alm. omdrift: fx korn, flerårige afgrøder m.m.	3.500
2	Permanent græs (dvs. græs i mere end 5 år), Miljøtilsagn	1.800
3	Naturarealer	300

\* Reference-året 2014, areal anmeldt og areal udnyttet i referenceperioden 2010-2013

## Betingelser for tilsagn og tilskud

- Overholde vådområdeservitut
- Udlagt som græs- eller naturareal
- Ikke omlægge
- Ingen tilplantning (småbiotoper er tilladt max 0,5 ha)
- Ingen gødning, sprøjtning, eller kalk
- Ikke tilskuds fodre græssende dyr (minerale tilladt)
- Overholde krav om krydsoverensstemmelse (KO)
- Søger grundbetaling – aktivitetskrav slåning eller afgræsning

## Udbetaling af tilskud

- Indsende/oprette Fællesskema i Tast Selv
  - Krav min. 2,00 ha og min. 2,00 betalingsrettigheder
- Søge udbetaling hvert år i Fællesskema
- Udbetaling sker tidligst fra 1. december

## Ansøgning om tilsagn

- Skal indsendes **senest 31. august** i det kalenderår, hvor projektet gøres færdig.
- Tilsagnet starter 1. september samme år og løber 20 år.
- Særskilt ansøgningskema på Landbrugsstyrelsens hjemmeside [www.Lbst.dk](http://www.Lbst.dk) og sendes til e-mail [vandnatur@lbst.dk](mailto:vandnatur@lbst.dk)
- **Hver lodsejer / forpagter skal selv ansøge**
- **Få rådgivning til ansøgning**
  - **Kontakt LMO, vi hjælper gerne med rådgivning og ansøgning**

## Kombination med andre ordninger 1

- Grundbetaling - skal overholde aktivitetskrav
  - Årlig slåning eller afgræsning
- Under undtagelse art. 32
- Forudsætninger for art. 32
  - Retmæssig udbetalt enkeltbetaling i 2008
  - At ansøger er aktiv landbruger
  - Skal være projekt, der direkte hindrer slåning/afgræsning f.eks. oversvømmet

## Kombination med andre ordninger 2

- Pleje af græs og naturarealer (MVJ)
- Kan søge 5-årig tilsagn – dog lavest prioritet (Særligt Natura 2000 og HNV over 5 har højest prioritet)
- Søg kun, hvor du med sikkerhed kan overholde betingelserne for afgræsning/slæt.
- Med tilsagn til både fastholdelse og pleje for samme areal kan du ramme EU's loft for støtte og støtte til pleje reduceres.



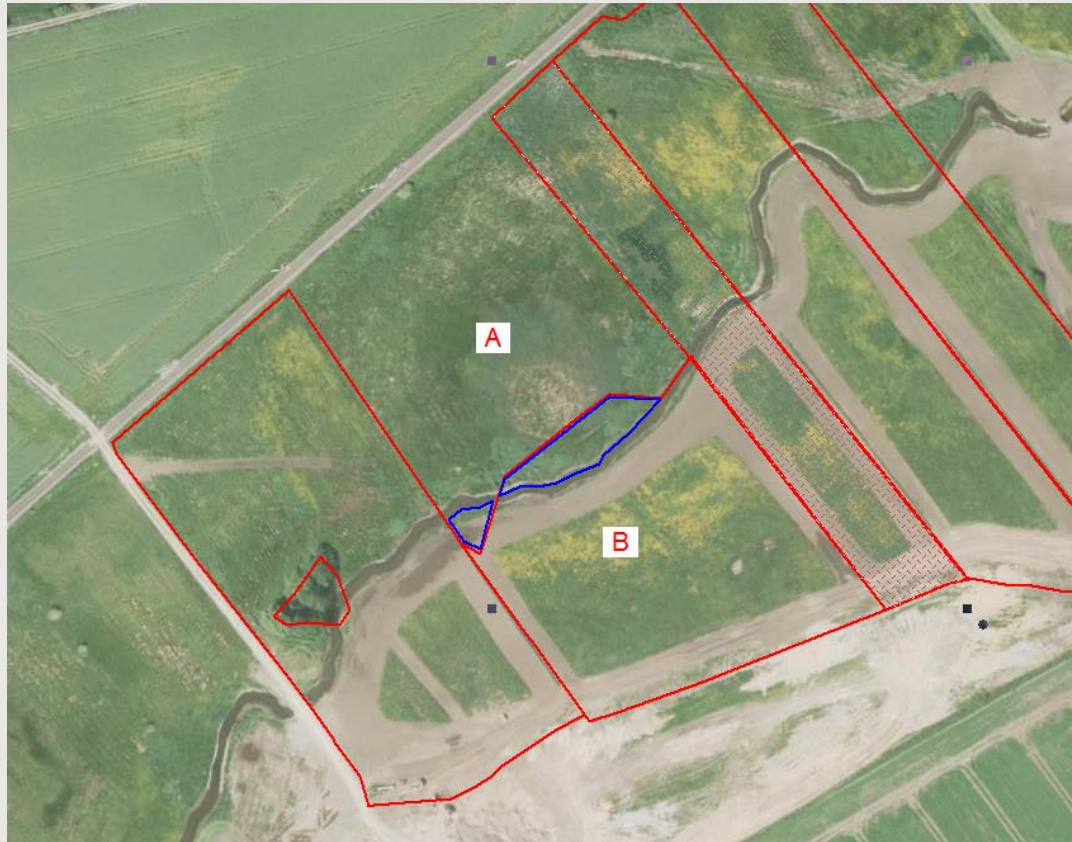
## Udfordringer med tilskud til vådområder

- Fra projekt til gennemførelse – der sker ændringer
- Tilsagn søges før projekt er færdig
- Tilsagn søges via markkort før projekt er begyndt.
- Tilpasning af tilsagn
- Ændring af markblokke
- Jordfordeling køb/salg af arealer – skifter ejer/forpagter
- Producentstifte
- Fællesskema udfyldelse/indsendelse kræver tid (koster penge)
- Kombination med plejetilsagn og grundbetaling (art. 32)

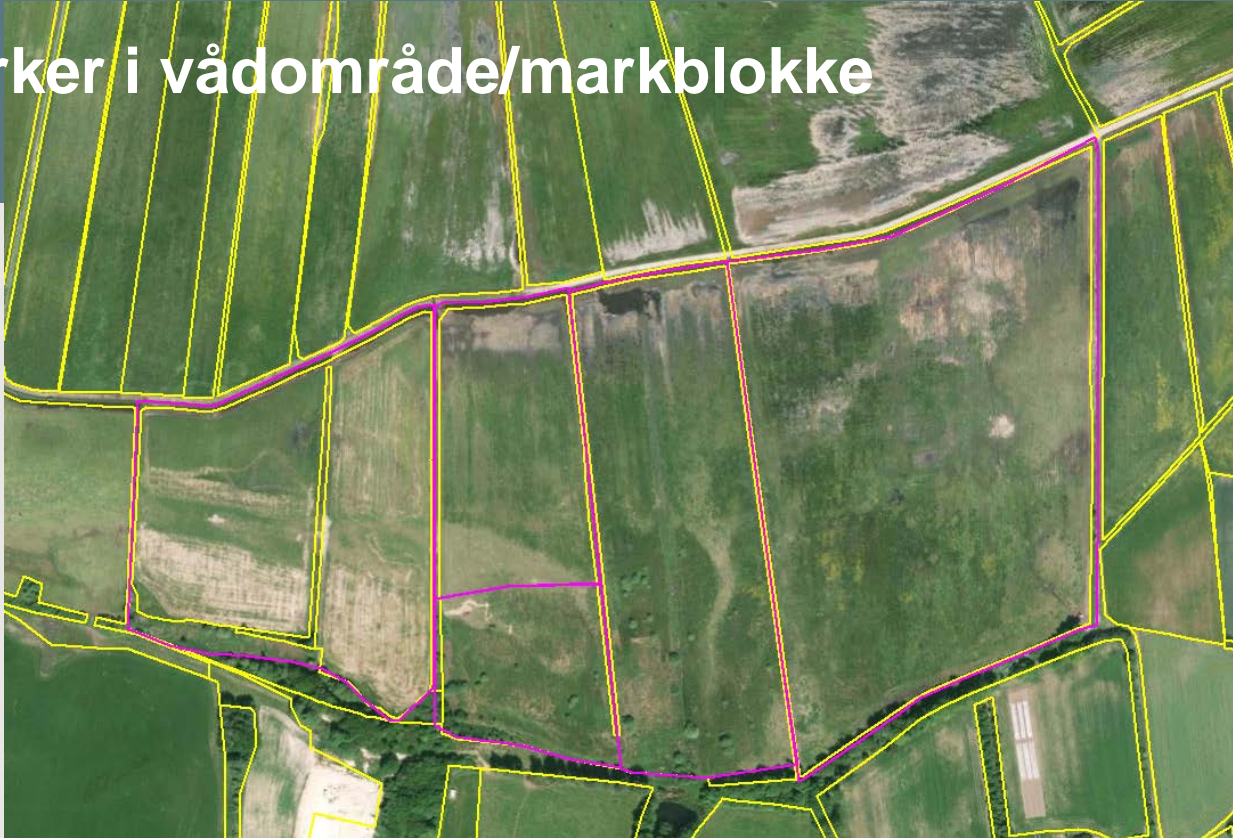
# Marker indenfor vådområde, artikel 32



# Producenten skifte



## Marker i vådområde/markblokke



## Gode råd

- Søg rådgivning, hvor erfaring med vådområdeprojekter (LMO)
  - Vil du selv søge fastholdelse/sælge/købe/leje arealer?
- Få overblik over, hvordan dine arealer bliver berørt af projektet
  - Vanddækket eller egnet til afgræsning/slæt.
  - Er der brugbare adgangsveje til arealet
  - Skal eksisterende miljøtilsagn afmeldes?
- Økologitilsagn kan ikke søges – skal afmeldes
- Undgå at søge nye miljøtilsagn før projekt er færdigt
- Send Fællesskema ind i god tid,
- **Hav en god portion tålmodig**

## Fordele ved vådområdeprojekt

- Sikre indtægt på areal, som alligevel bliver for vådt.
- Mulighed for jordfordeling
  - Salg af uproduktive arealer/arealer langt væk
  - Køb af natur/jagtarealer
- Mulighed for større sammenhængende græsningsarealer
- Bidrage positivt til kvælstofregnskabet (mindske udvaskning af N)

Spørgsmål ?

LMQ